



Abellas na escola

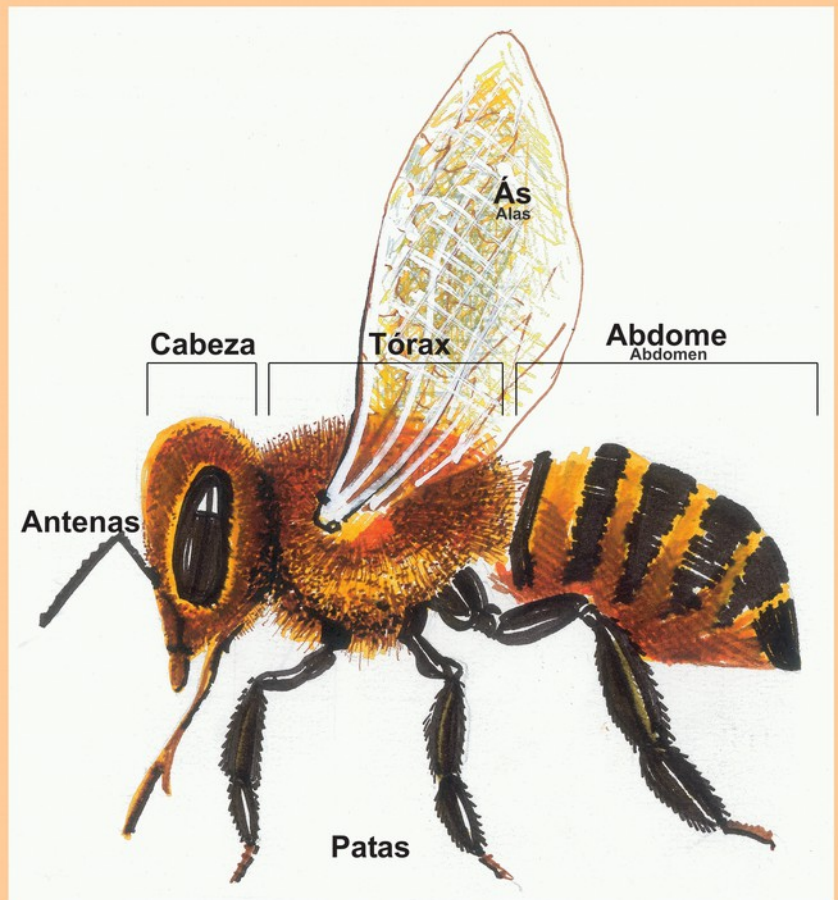
Desenvolvimento da actividade

INTRODUÇÃO

Tras presentarnos, facemos unha introdución preguntando se saben como é unha abella e ensinando varias fichas con distintos animais.



MORFOLOXÍA DA ABELLA



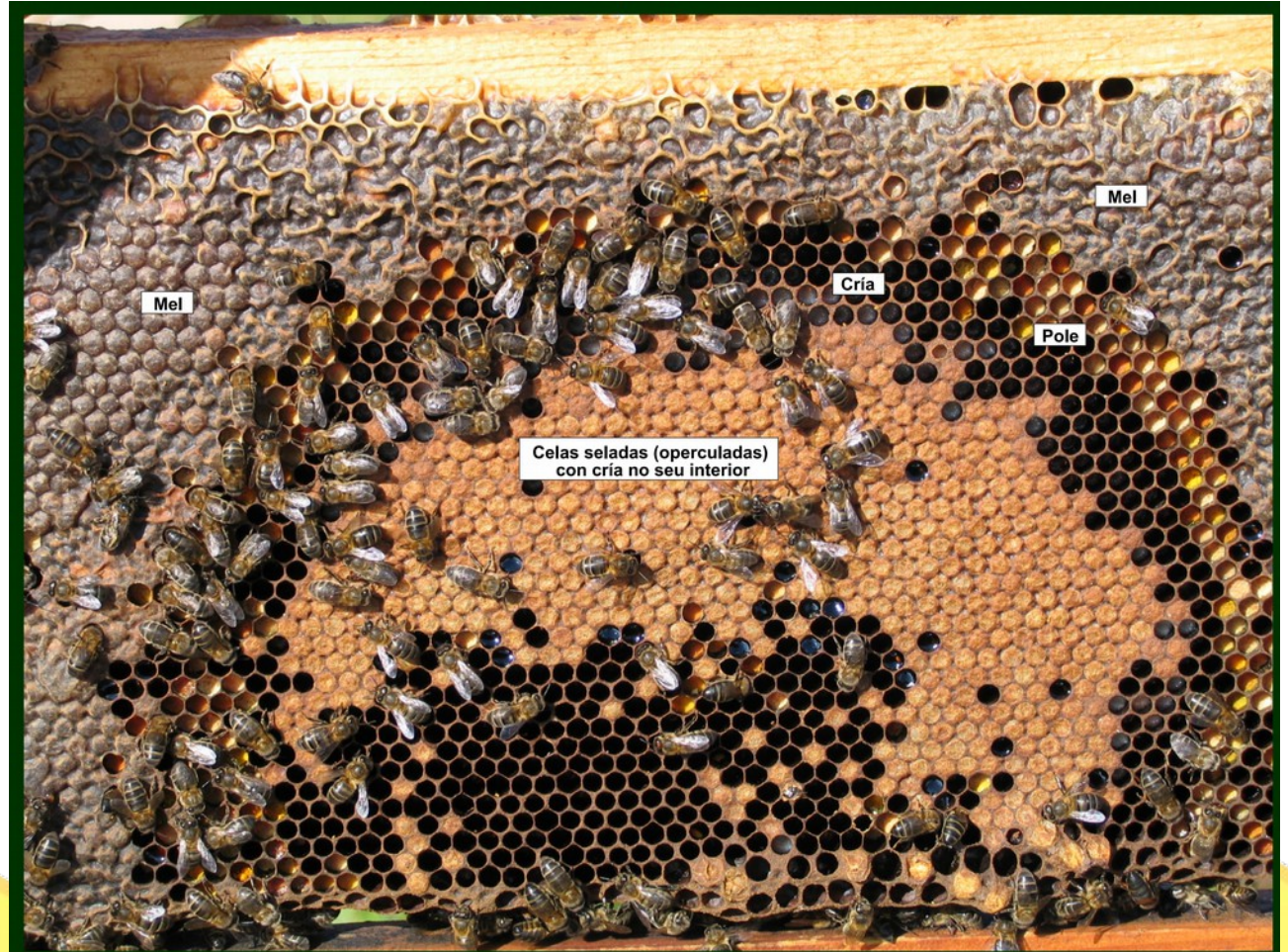
CONTO INTERACTIVO

Realízase unha representación teatralizada e interactiva dunha historia sobre un apicultor que se atopa cun enxame.



INTRODUCCIÓN Á VIDA DAS ABELLAS OBREIRAS

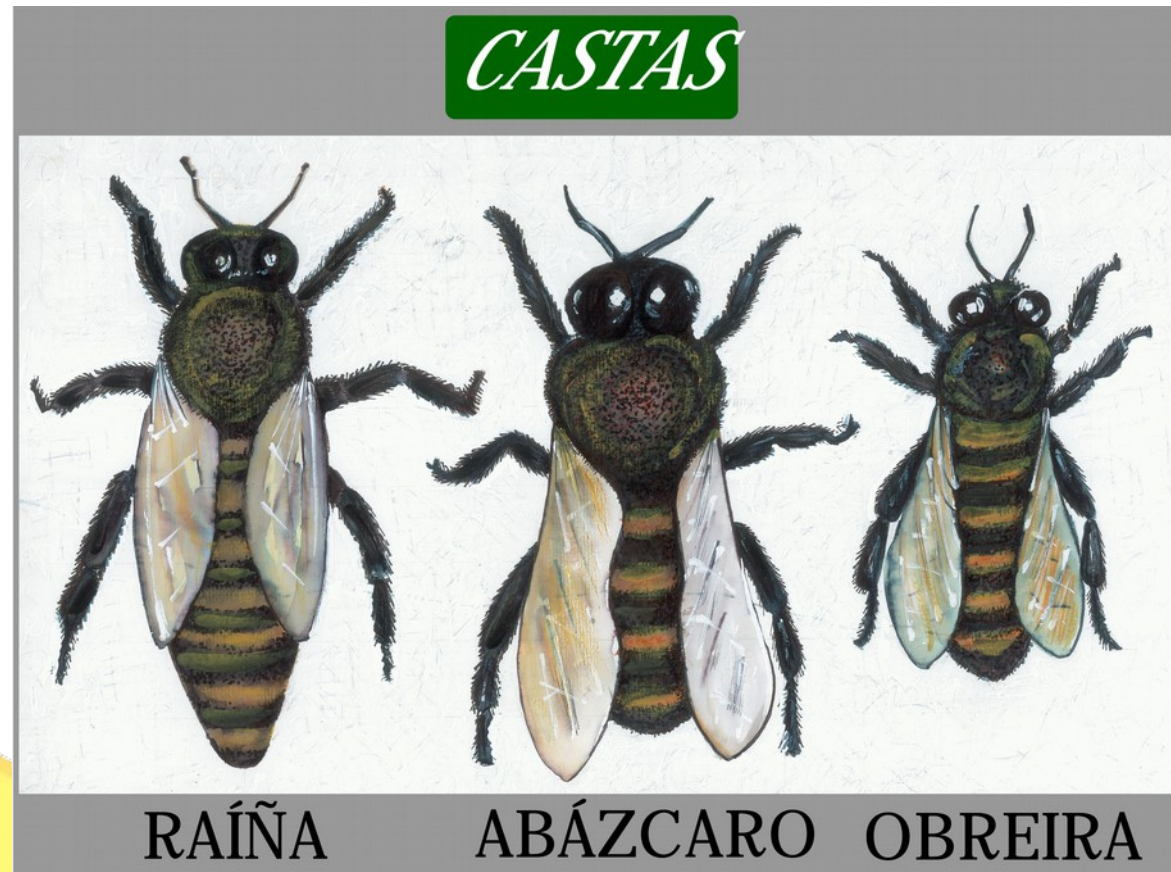
Con métodos lúdicos explícase a relación das abellas coas flores, con que fan o mel e como recollen e gardan o pole e o mel.



A VIDA DAS ABELLAS

A casa das abellas

A colmea como recipiente no que se cría ás abellas, a distribución dos distintos favos, a colonia e os tipos de abellas que a forman.



RAÍÑA

ABÁZCARO

OBREIRA

As castes

A raíña

Como é, cal é o seu labor, como vive...



Os abázcaros

Como son e que achegan á colonia.



As obreiras

Como son, cal é o seu papel na colonia, que traballos realizan...



OBREIRA



Tarefas	Dias
Limpar	1-3
Quarentar	4-6
Alimentar larvas velhas	7-10
Alimentar larvas	11-15
Producir cera	16-18
Construir panais	19-21
Volar	22-24
Defender	25-27
Pecolhar	28-30



Reproducción

Como se reproducen. A metamorfose.



Visita ao apiario

Preséntanse os distintos apeiros que se utilizan en apicultura á hora de ir traballar coas abellas, o traxe, o extractor de cadros, o cepillo e o afumador. Póñome o traxe, na pantalla de proxección está a imaxe do apiario e fago que entro no apiario á vez que se pon en funcionamento a proxección, desta forma dá a impresión de que entre en directo.



Enxamiado

A colonia para reproducirse necesita dividirse co proceso que se denomina enxamiado.

Aproveitando a introdución que se fixo coa historia do apicultor, explícase en que consiste e como a levan a cabo.



Ver á raíña

Coa colmea de observación con abellas vivas, aproveitamos para ensinar algunhas das cousas que aprendemos. Vemos os favos en vivo e acabamos observando á raíña que ten un puntiño branco no tórax para distinguila das outras abellas.



OS PRODUTOS DAS ABELLAS

O pole

Repásase o proceso mediante o que as abellas recollen, transportan e almacenan o pole nos favos. Ensínase como colleitamos o pole que traen as abellas. Explicase para que queremos o pole e como o tomamos. Probamos o pole.



O mel

Vemos con detalle o método que utilizan as abellas para colleitar o néctar, transportalo e almacenalo para logo convertelo en mel. Logo descríbese paso a paso o procesado do mel,

desde que se recollen os favos con mel das colmeas ata que se envasa. No momento do desoperculado volverei introducir na pantalla, esta vez para quitar o opérculo de cera dun favo.

Cando salga de detrás da pantalla levarei o extractor de mel e @s participantes extraerán o mel un a un (simulación). Por último probamos o mel.



A cera

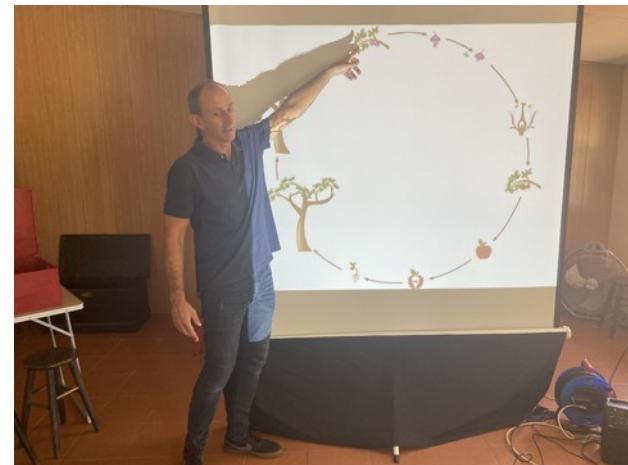
O último dos produtos dos que se falará é a cera. Explícase, a partir dun favo do que se extraeu o mel, o procesado da cera paso a paso. Logo expóñense os distintos usos que lle damos. Tras explicar o uso que se lles dá en apicultura ás láminas de cera, cada nen@ fará a súa candeia de lámina.



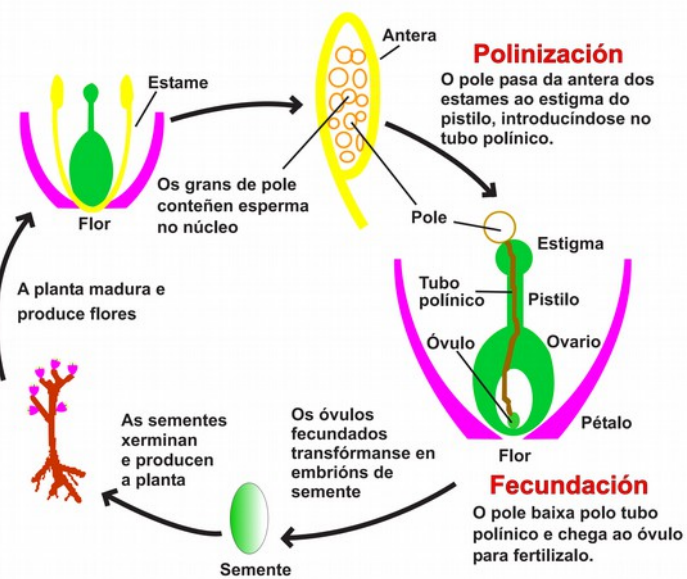
A IMPORTANCIA DAS ABELLAS

A reprodución das plantas con flor

Repásase, brevemente, a reprodución das plantas con flor.

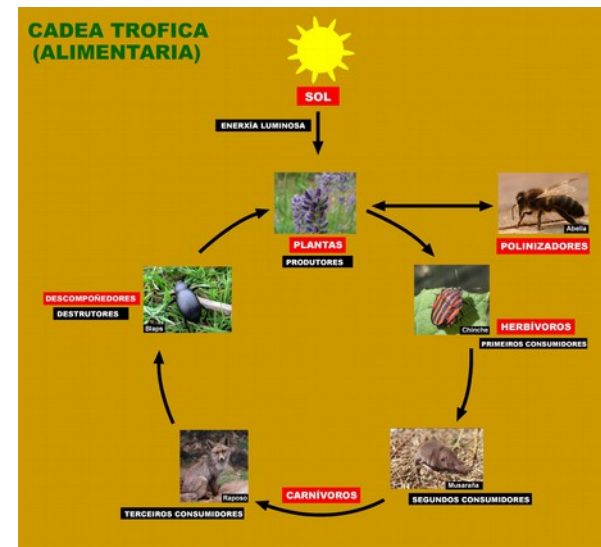


REPRODUCCIÓN DAS PLANTAS CON FLOR



As abellas e o medio

Exponse a importancia que a polinización ten nos ecosistemas naturais.



As abellas e a nosa alimentación

Sen as abellas gran parte dos nosos alimentos desaparecerían dos mercados. Procurarase

facer ver esta realidade @s participantes.



Para máis información e reservas:

678 633 992

abellasnaescola@gmail.com

